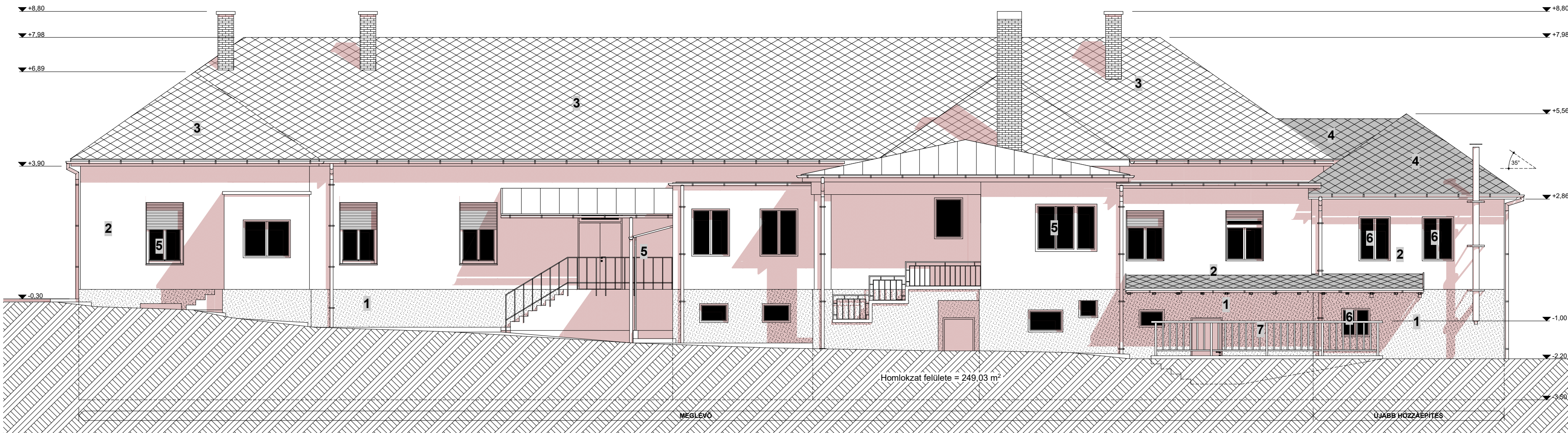
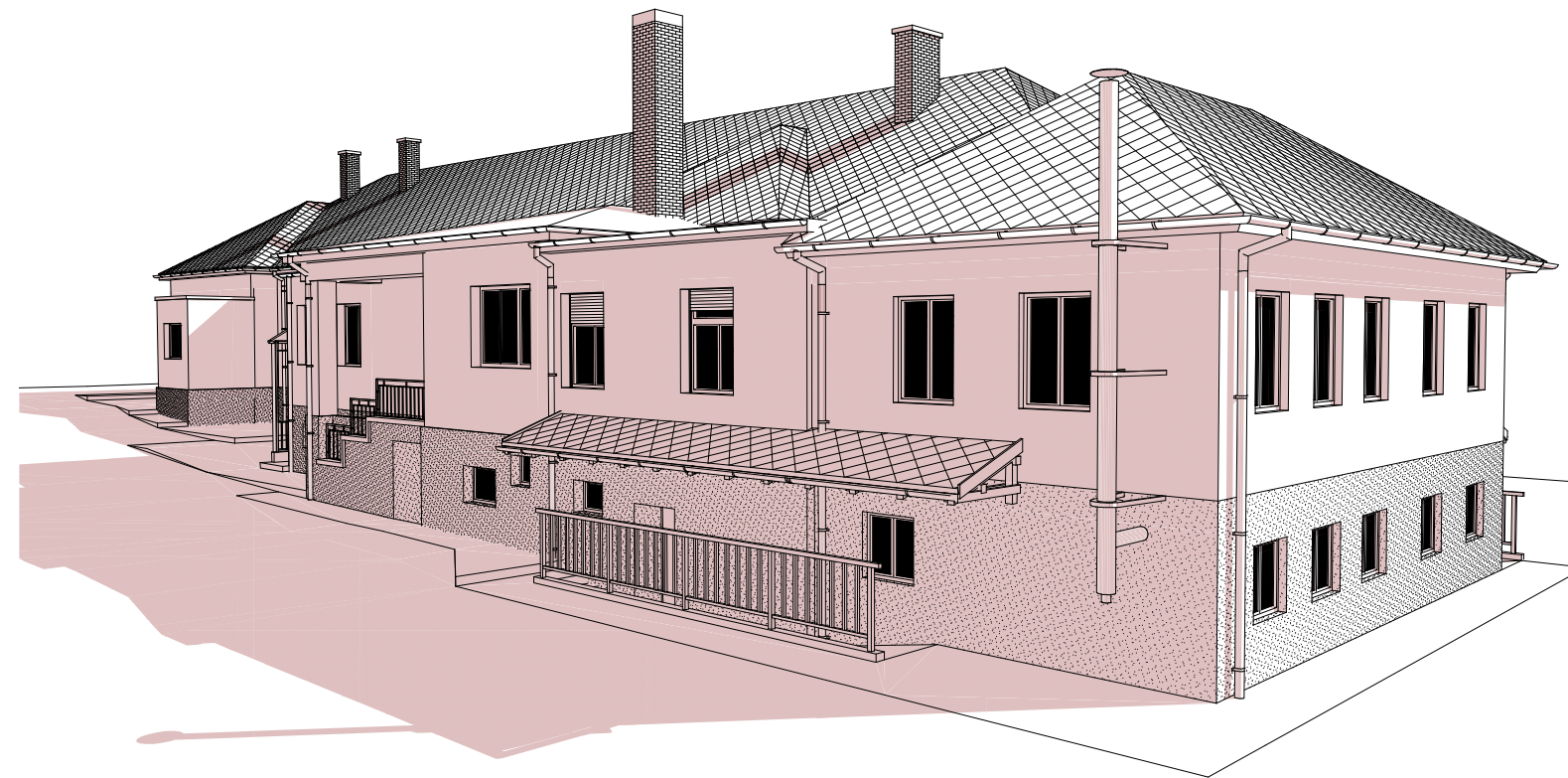
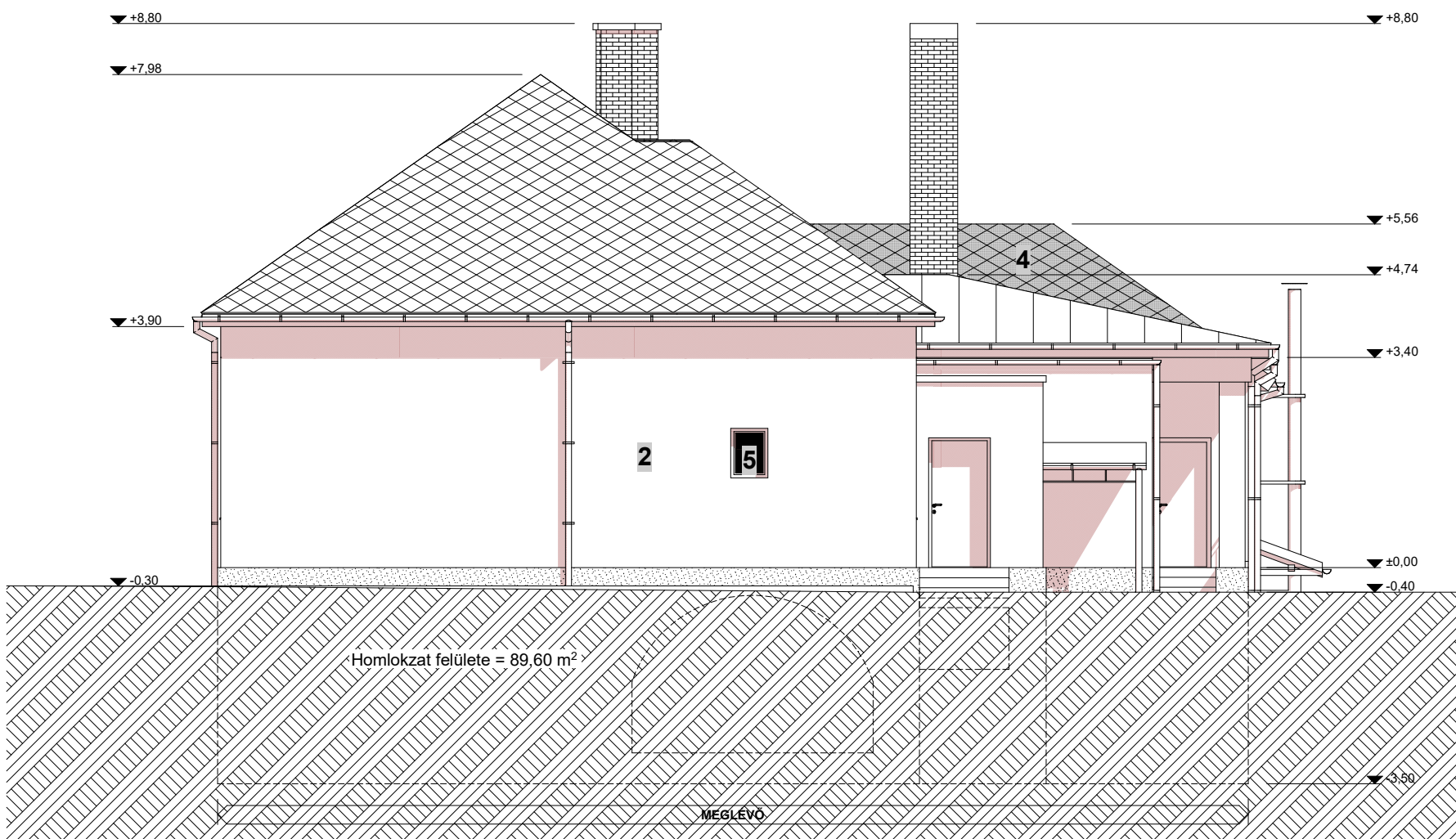


**É-K HOMLOKZAT**  
M 1:50

- 1 Középszürke, dörzsölt struktúrájú, lábazati szilikát vékonyvakolat
- 2 Halvány tojáskehé színű, dörzsölt struktúrájú, szilikát vékonyvakolat
- 3 Meglévő, szürke, szabvány (francia) palafedés
- 4 Újépítésű, ETERNIT szálcement rombusz síkpala fedés
- 5 Meglévő fa nyílászáró, olajzöld
- 6 Újépítésű fa nyílászáró, olajzöld
- 7 Újépítésű fa korlát, olajzöld



**D-K HOMLOKZAT**  
M 1:50



TERVEZÉS TÁRGYA: **MEGLÉVŐ ÓVODA ÉPÜLET ÁTALAKÍTÁS, BŐVÍTÉS ÉPÍTÉSI ENGEDÉLYEZÉSI TERV**

ÉPÍTETŐ: **CSABRENDEK KÖZSÉG ÖNKORMÁNYZATA 8474 CSABRENDEK, ÁRPÁD U. 4.**

LÉTESÍTMÉNY HELYE: **8474 CSABRENDEK, TEMPLOM TÉR 13. 14/2 HRBSZ.**

RAJZ MEGNEVEZÉSE: **FELMÉRÉSI HOMLOKZATOK II.**

ÉPÍTÉSZ TERVEZŐ: **NAGY DÁNIEL OKLEVELES ÉPÍTÉSZ É 19-0361**

DÁTUM: 2017. DECEMBER. HÓ  
MUNKASZÁM: 17/39  
MÉRETARÁNY: M=1:100

**F-5**

EZ A TERV A **AGRÁRTERV KFT.** SZELLEMI ALKOTÁSA!  
BÁRMINEMŰ FELHASZNÁLÁSÁHOZ A FENT EMLÍTETT KFT.  
HOZZÁJÁRULÁSA SZÜKSÉGES!